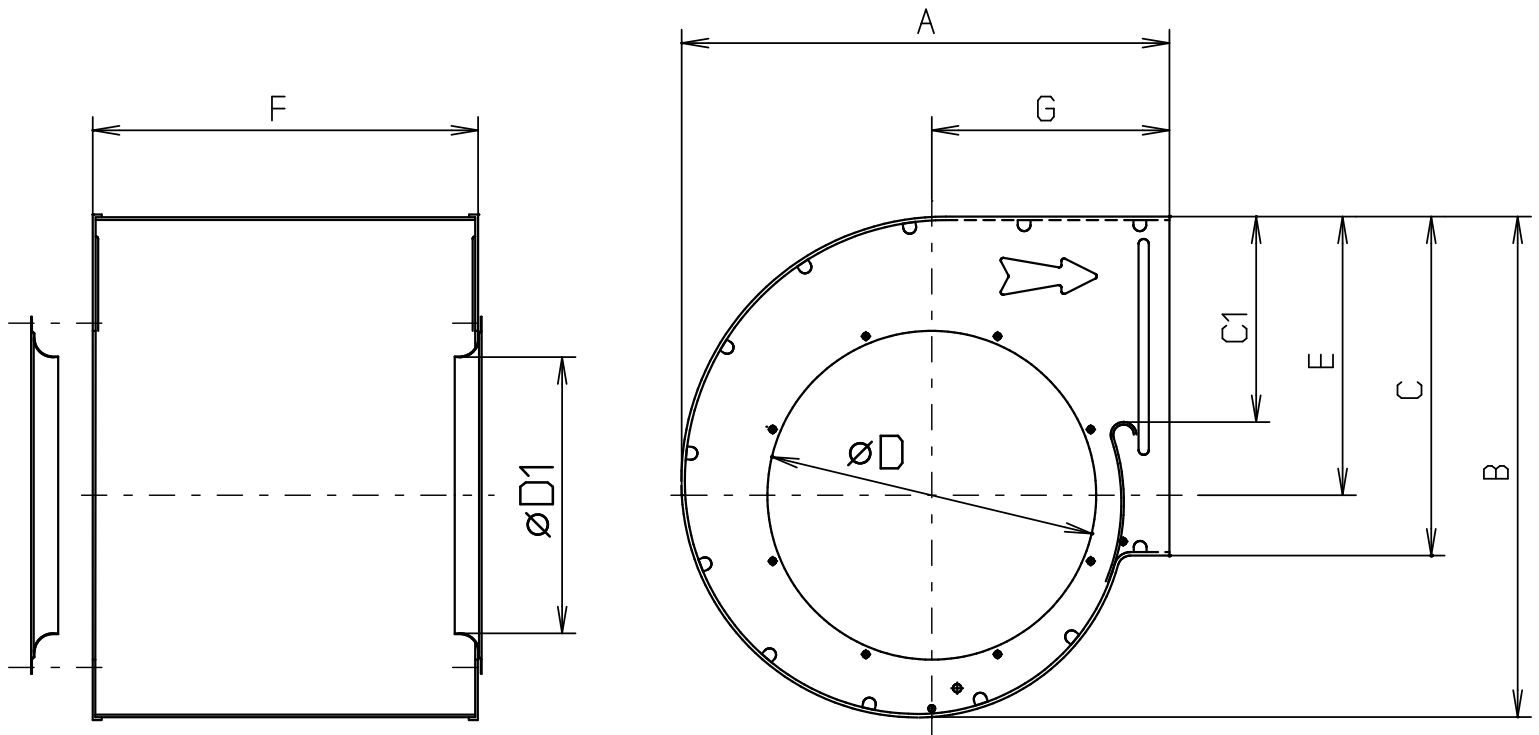


## FAN TYPE



TYPE	A	B	C	C1	E	F	G	$\varnothing D$	$\varnothing D1$
DD 145	203	217	101		126	150 - 275	101	147	130
DD 160	266	264	122		144	180 - 290	136	184	141
DD 170	266	264	122		144	180 - 290	136	184	148
DD 180	266	264	122		144	180 - 375	136	184	153
DD 7	286	284	120		154	155 - 375	144	207	178
DD 7T	284	271	142		146	155 - 375	147	208	178
DD 8	312	325	132		188	155 - 375	150	207	178
DD 9	380	390	264	160	217	155 - 375	185	256	215
DD 10	454	446	290	170	252	180 - 385	230	285	240
DD 12	527	524	340	220	296	210 - 395	264	336	275